

# Budget 2017 : osons investir !

Les élus communautaires ont décidé de miser sur l'investissement pour améliorer la qualité de vie et soutenir l'activité et l'emploi. Malgré la poursuite de la baisse des dotations publiques, le budget principal 2017 prévoit 36,7 millions d'euros d'investissements.

## 2017, ANNÉE « VOIRIE »

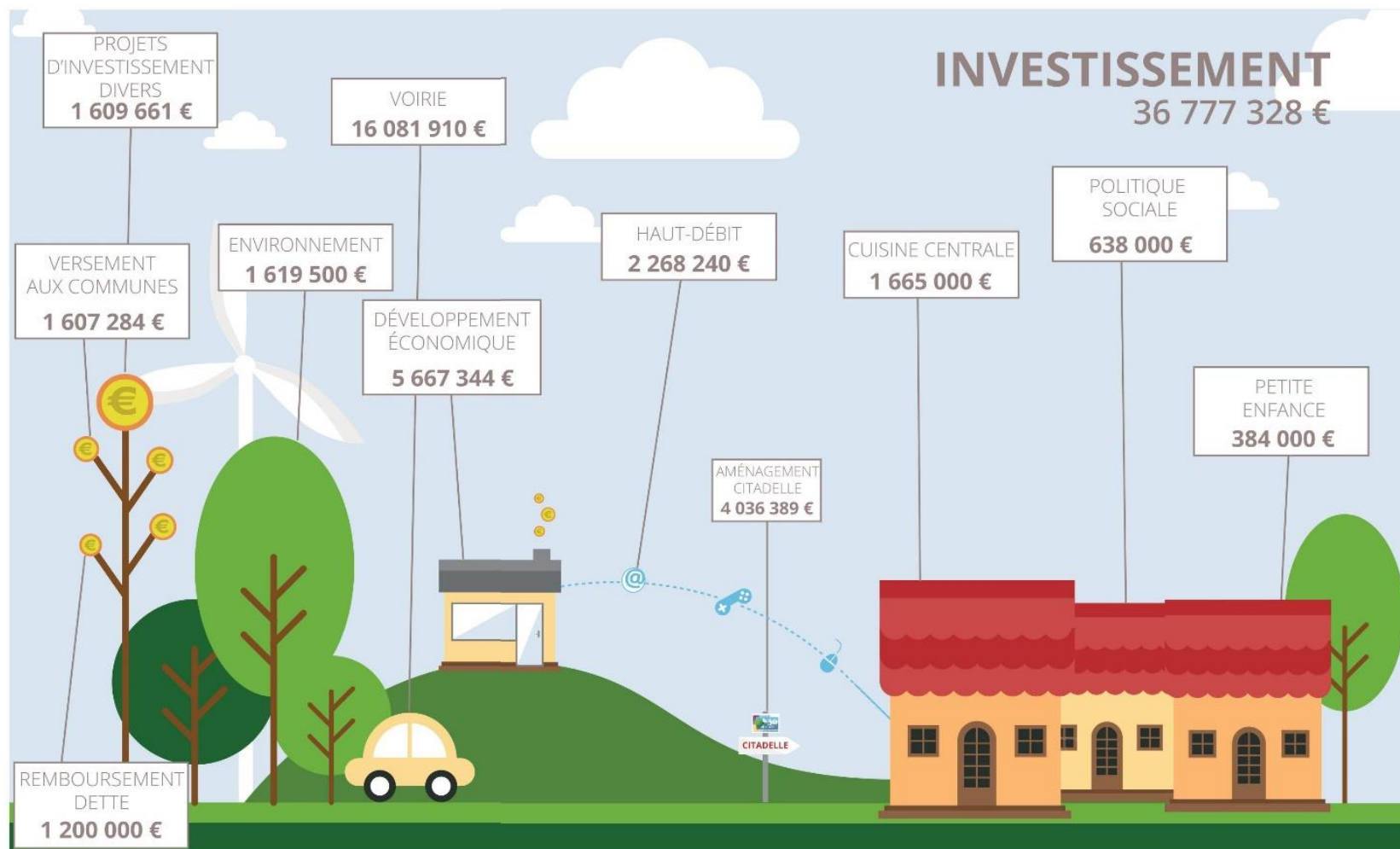
Plus que jamais les travaux de voirie vont s'intensifier sur le territoire.

Le programme d'effacement des réseaux aériens sur les voiries communautaires se termine. Les élus ont donc voté une accélération du programme d'aménagement qualitatif des voiries communautaires en redéployant les crédits au préalable dédiés à l'effacement des réseaux. Inédit dans l'histoire de la CCCE, plus de 16 millions d'€ seront mobilisés sur les voiries en 2017.

## LA CCCE SOUTIEN SES COMMUNES : 3,62 MILLIONS D'EUROS EN 2017

Le numéro 23 de ce magazine, paru en juin 2015, présentait le Pacte financier et fiscal, dispositif qui renforce la solidarité entre Communauté de Communes et Communes membres. Objectif : optimiser les ressources à l'échelle du territoire tout en évitant d'augmenter la pression fiscale sur les habitants.

Traduction directe de ce Pacte sur le budget primitif 2017 : 1,6 million d'euros sera redistribué aux Communes sous la forme de fonds de concours destinés à soutenir des projets d'investissement ; 1,1 million d'euros sera versé au travers de la Dotation de solidarité communautaire (soutien au fonctionnement) et plus de 920 000 € au travers de la prise en charge, par la CCCE, du FPIC (Fonds de Péréquation Intercommunal et Communal) de chacune des Communes du territoire.



## LE TRÈS HAUT DÉBIT

La CCCE finance les travaux de déploiement de la fibre à hauteur de 400 € par prise. Un premier décompte a dénombré 11 000 prises sur le territoire ; le décompte final pourrait atteindre 14 000 à 15 000 prises.

2 268 240 € ont été inscrits au budget 2017 pour ce chantier.

## LA CUISINE CENTRALE

Les travaux de construction d'une cuisine centrale sont en cours sur la zone d'activités communautaire à Entrange. 1.6 million d'€ est consacré à ce projet qui permettra d'alimenter en filière courte les structures multi-accueils communautaires, les sites périscolaires...

## FONCTIONNEMENT 39 978 904 €

